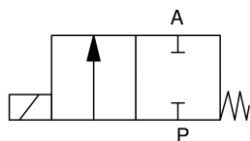


ELECTROVANNE 2/2 NF A COMMANDE DIRECTE TYPE PE 220

CARACTERISTIQUES GENERALES



Normalement fermée

L'électrovanne 2/2PE 220 à commande directe à membrane attelée est destinée au sectionnement des réseaux de fluides acides ou basiques* non chargés. Fonctionnement normalement fermé. De construction standard corps PTFE avec noyau et pièces internes en acier inoxydable et membrane NBR revêtu PTFE, cette électrovanne existe dans de nombreuses versions. Fabrication selon ISO 9001. Raccordement taraudé. Cet appareil ne fonctionne que dans le sens indiqué par la flèche sur le corps. Montage horizontal.

*Cf. table de résistance des matériaux Sectoriel



MODELES DISPONIBLES

Diamètres disponibles : G 3/8 " et G 1/2 ".

Membrane : NBR revêtu PTFE.

Alimentation : 230 V ca, 24 V ca et 24 V cc.

Bobines isolation classe F, IP65, connecteur T30.

DEBITS

DN	3/8 "	1/2 "
Orifice (mm)	5	5
Kv (l/min)	7,1	7,1

CONSTRUCTION

Corps	PTFE
Couvercle	Acier inox 1.4408
Membrane	NBR revêtu PTFE
Bobine	PTB + 30 % GF
Connecteur	DIN taille 30

CONSOMMATIONS

230 Vac	24 Vac	24 Vcc
18.1 VA	18,1 VA	15 W

CLASSEMENT CE SELON DIRECTIVE 97/23

A3§3 pour tous les fluides

LIMITES D'EMPLOI

PS : 0,1 - 1 bar

TS : -10°C / +90°C

T° ambiante : -10°C / +60°C

Informations données à titre indicatif et sous réserve de modifications éventuelles



SECTORIEL S.A.
45 rue du Ruisseau
38290 SAINT QUENTIN-FALLAVIER – FRANCE
Tél : +33 4 74 94 90 70 – Fax : +33 4 74 94 13 95
www.sectoriel.fr / Email : sectoriel@sectoriel.fr

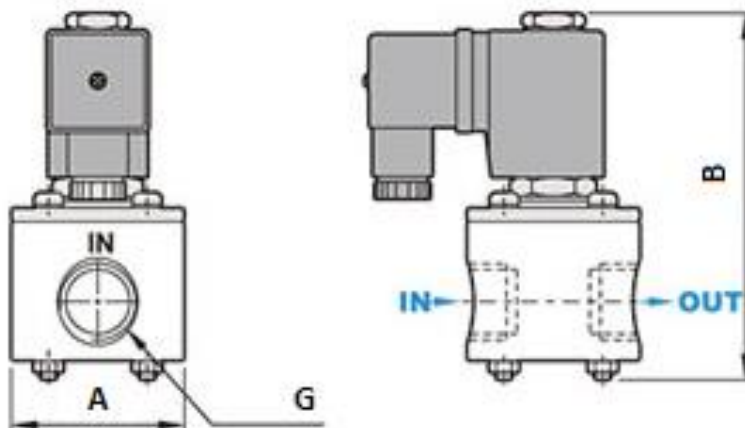
Nbr. pages	1/2
Ref.	FT64ST
Rev.	02
Date	07/2015

ELECTROVANNE 2/2 NF A COMMANDE DIRECTE TYPE PE 220

MONTAGE ET ENTRETIEN

L'électrovanne PE220 doit être montée en position horizontale avec bobine tête en haut.

DIMENSIONS (en mm)



G	A	B	Poids
3/8 "	50	105.5	440 g
1/2 "	50	105.5	440 g

MONTAGE ET ENTRETIEN

1. Il est recommandé d'installer l'électrovanne dès réception. Si ce matériel doit être stocké, il doit l'être dans un endroit sec et à l'abri des intempéries.
2. Porter les équipements de protection nécessaires à ce type d'intervention : lunettes et gants.
3. L'installation de l'électrovanne n'est pas recommandée en milieu humide.
4. Vérifier la tension et la fréquence du courant électrique d'alimentation. La bobine ne doit pas être mise sous tension si elle n'est pas installée sur le corps de l'électrovanne.
5. Avant toute opération, dépressuriser la tuyauterie et attendre son refroidissement à température ambiante.
6. Le nettoyage préalable des tuyauteries et des réservoirs est obligatoire et doit être réalisé avec le plus grand soin.
7. L'installation d'un filtre de protection en amont de l'électrovanne est fortement conseillée.
8. L'électrovanne doit être montée horizontalement.
9. Respecter le sens de montage indiqué sur le corps de l'électrovanne.

OPTIONS

Alimentation 110 Vac.

Raccordement NPT.

Informations données à titre indicatif et sous réserve de modifications éventuelles

	SECTORIEL S.A. 45 rue du Ruisseau 38290 SAINT QUENTIN-FALLAVIER – FRANCE Tél : +33 4 74 94 90 70 – Fax : +33 4 74 94 13 95 www.sectoriel.fr / Email : sectoriel@sectoriel.fr	Nbr. pages	2/2
		Ref.	FT64ST
		Rev.	02
		Date	07/2015