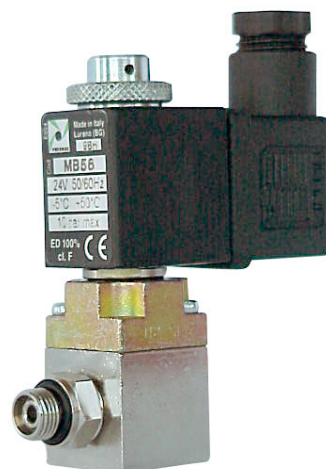


ELECTROVANNE-PILOTE M2

GENERALITES

L'électrovanne M2 est une électrovanne 3/2 NF plus particulièrement destinée au pilotage des vannes pneumatiques. De construction corps laiton et pièces internes en acier inoxydable, elle possède une commande manuelle de secours. Le raccordement à la vanne se fait par un raccord tournant autorisant le montage dans toutes les positions.



LIMITES D'UTILISATION

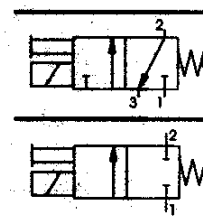
PS : 10 bar
TS : 50°C

RACCORDEMENTS

Entrée 1/8" femelle
Sortie 1/8" mâle tournant

CARACTERISTIQUES PNEUMATIQUES

Diamètre de passage	13 mm
Débit à 6 bar et DP= 1 bar	53 l / min.
Nbr. de cycles max.	700 / min.
Fluide	Air - Gaz neutre - Vide
Lubrification	non nécessaire
Durée en nbr. de cycles	40 à 50 millions



CARACTERISTIQUES ELECTRIQUES

Puissance absorbée en appel (AC)	9 VA
Puissance absorbée en service (AC)	6 VA
Puissance absorbée en service (CC)	5 W
Tolérance tension alimentation	+/- 10%
Temps de réponse à l'appel	40 ms
Temps de réponse à la coupure	21 ms
Classe d'isolation du fil de la bobine	Classe H
Classe d'isolation de la bobine	Classe F
Degré de protection du connecteur	IP 65
Connection électrique	PG 9

Ref : FT 41900
Rev : 0
Page : 1/1
Date : 04 /00