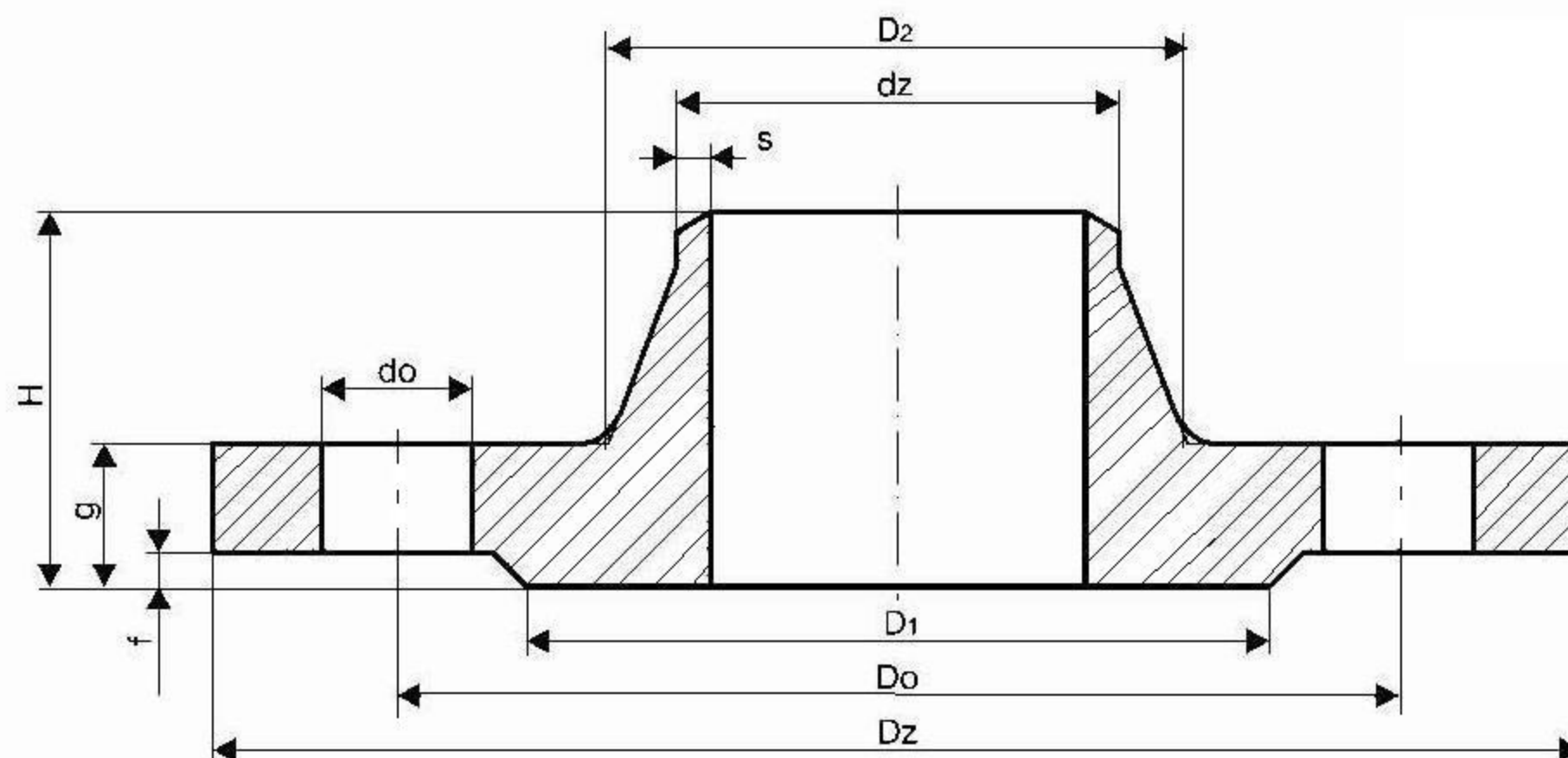


Flansa cu gat

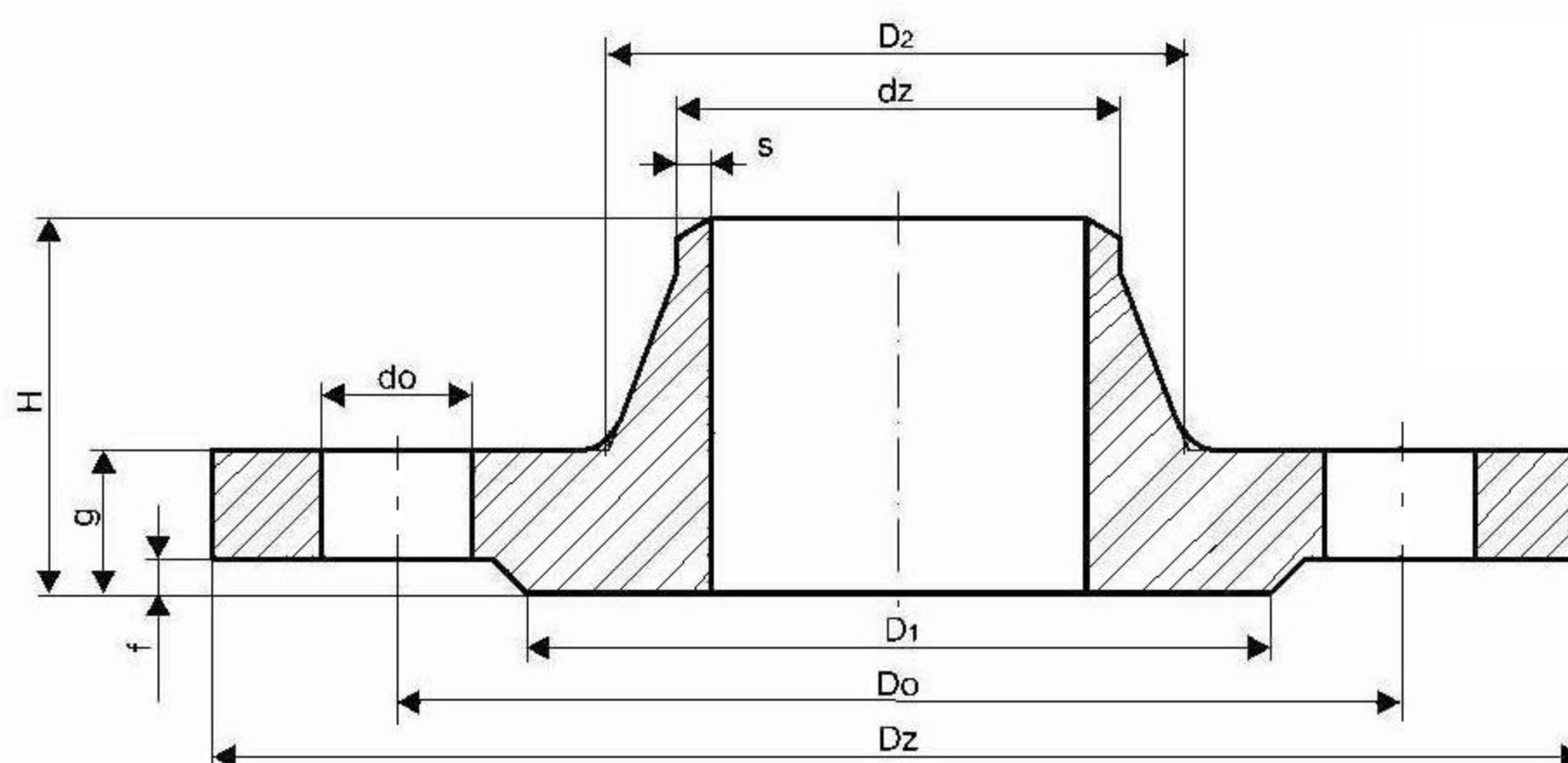


Flansa cu gat conform DIN 2631

Presiune nominala PN 6															
Diam. nom. DN	Teava	Flansa										Suruburi			
	dz	Dz	Do	do	H	g	D ₂	h	R	s*	Suprafata		Masa kg	n	filet
											D ₁	f			
10	14	75	50	11	28	12	22	6	4	1,8	35	2	0,34	4	M10
	17,2						26								
15	20	80	55	11	30	12	28	6	4	2	40	2	0,39	4	M10
	21,3						30						0,39		
20	25	90	65	11	32	14	35	6	4	2,3	50	2	0,59	4	M10
	26,9						38						0,6		
25	30	100	75	11	35	14	40	6	4	2,6	60	2	0,69	4	M10
	33,7						42						0,67		
32	38	120	90	14	35	14	50	6	6	2,6	70	2	1,06	4	M12
	42,4						55						0,94		
40	44,5	130	100	14	38	14	58	7	6	2,6	80	3	1,2	4	M12
	48,3						62						1,18		
50	57	140	110	14	38	14	70	8	6	2,9	90	3	1,35	4	M12
	60,3						74						1,34		
65	76,1	160	130	14	38	14	88	9	6	2,9	110	3	1,68	4	M12
80	88,9	190	150	18	42	16	102	10	8	3,2	128	3	2,71	4	M16
100	108	210	170	18	45	16	122	10	8	3,6	148	3	3,3	4	M16
	114,3						130						3,21		
125	133	240	200	18	48	18	148	10	8	4	178	3	4,49	8	M16
	139,7						155						4,31		
150	159	265	225	18	48	18	172	12	10	4,5	202	3	5,18	8	M16
	168,3						184						4,94		
175	193,7	295	255	18	52	20	210	12	10	5,6	232	3	6,82	8	M16
200	219,1	320	280	18	55	20	236	15	10	5,9	258	3	8,31	8	M16
250	273	375	335	18	60	22	290	15	12	6,3	312	3	10,88	12	M16
300	323,9	440	395	22	62	22	342	15	12	7,1	365	4	14,1	12	M20
350	355,6	490	445	22	62	22	385	15	12	7,1	415	4	18,85	12	M20
400	406,4	540	495	22	65	22	438	15	12	7,1	465	4	22,03	16	M20
450	457	595	550	22	65	22	492	15	12	7,1	520	4	24,64	16	M20
500	508	645	600	22	68	24	538	15	12	7,1	570	4	29,75	20	M20
600	610	755	705	26	70	24	640	16	12	7,1	670	5	37,06	20	M24

* Grosimea gatului „s” poate fi schimbata si depinde de grosimea peretelui tevii cu care se imbina.

Flansa cu gat



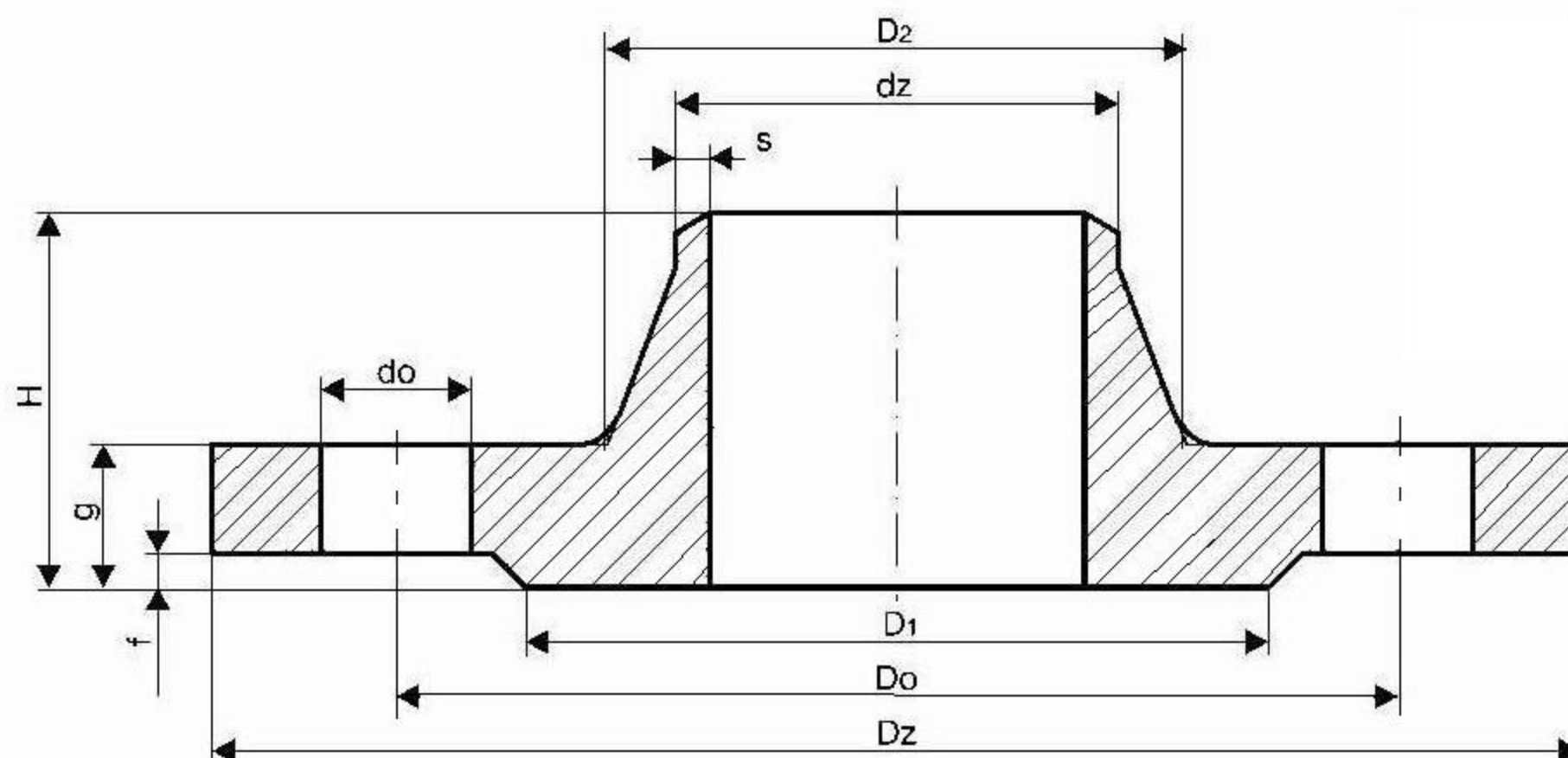
Flansa cu gat conform DIN 2632

Presiune nominala PN 10															
Diam. nom. DN	Teava	Flansa										Suruburi			
	dz	Dz	Do	do	H	g	D ₂	h	R	s*	Suprafata		Masa kg	n	filet
												D ₁	f		
10	14														
	17,2														
15	20														
	21,3														
20	25														
	26,9														
25	30														
	33,7														
32	38														
	42,4														
40	44,5														
	48,3														
50	57														
	60,3														
65	76,1														
80	88,9														
100	108														
	114,3														
125	133														
	139,7														
150	159														
	168,3														
175	193,7														
200	219,1	340	295	22	62	24	235	16	10	5,9	268	3	11,3	8	M20
250	273	395	350	22	68	26	292	16	12	6,3	320	3	14,7	12	M20
300	323,9	445	400	22	68	26	344	16	12	7,1	370	4	17,4	12	M20
350	355,6	505	460	22	68	26	385	16	12	7,1	430	4	23,6	16	M20
400	406,4	565	515	26	72	26	440	16	12	7,1	482	4	28,6	16	M24
500	508	670	620	26	75	28	542	16	12	7,1	585	4	38,1	20	M24
600	610	780	725	30	80	28	642	18	12	7,1	685	5	44,6	20	M27
700	711	895	840	30	80	30	745	18	12	8	800	5	62,4	24	M27
800	813	1015	950	33	90	32	850	18	12	8	905	5	84,1	24	M30
900	914	1115	1050	33	95	34	950	20	12	10	1005	5	98,5	28	M30
1000	1016	1230	1160	36	95	34	1052	20	16	10	1110	5	115	28	M33
1200	1220	1455	1380	39	115	38	1255	25	16	11	1330	5	182	32	M36
1400	1420	1675	1590	42	120	42	1460	25	16	12	1535	5	248	36	M39

Pentru flansa DN 10 – DN 175
sunt obligatorii dimensiunile corespunzatoare presiunii PN 16
conform DIN 2633

* Grosimea gatului „s” poate fi schimbata si depinde de grosimea peretelui tevii cu care se imbina.

Flansa cu gat

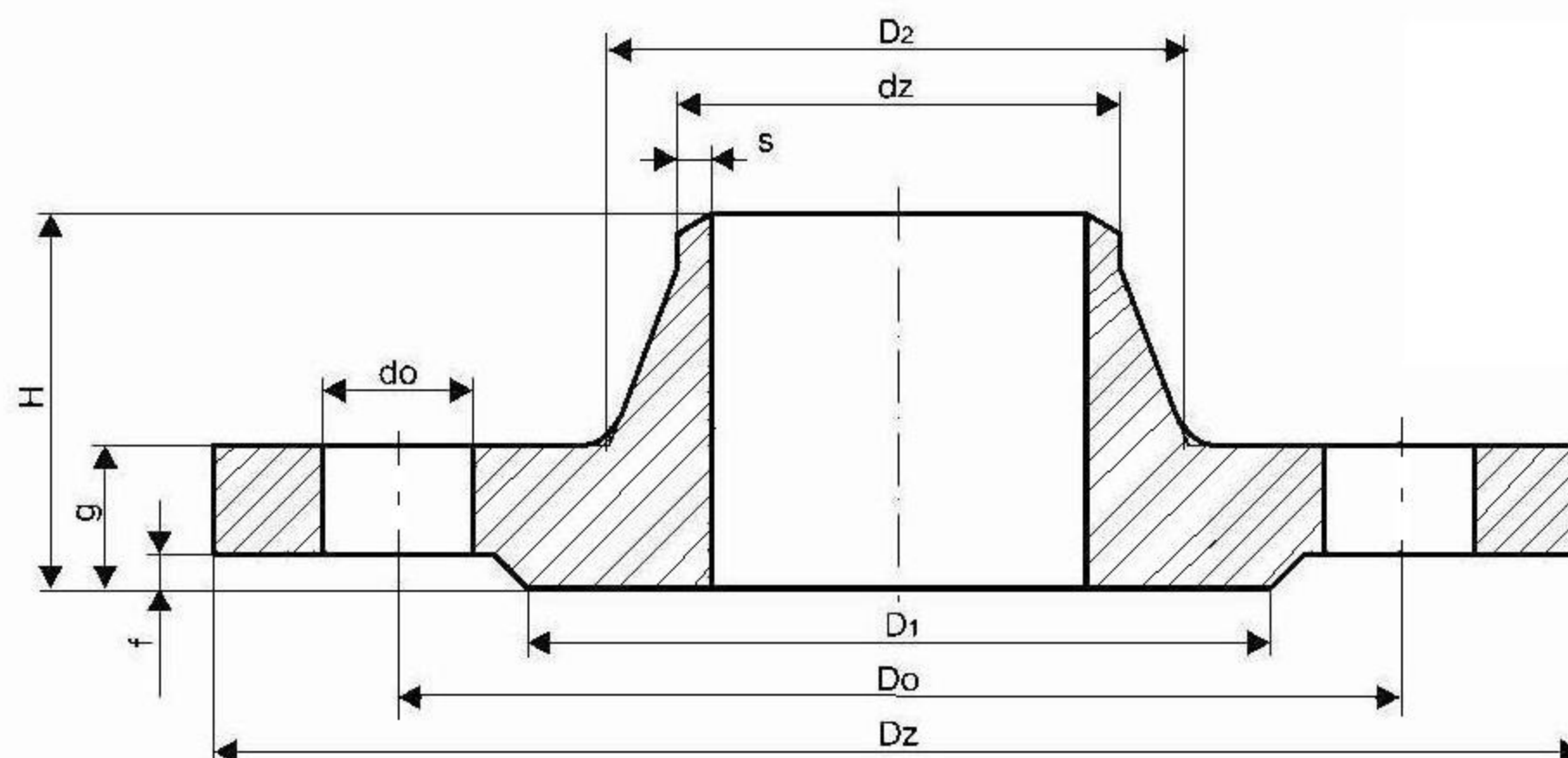


Flansa cu gat conform DIN 2633

Presiune nominala PN 16															
Diam. nom. DN	Teava dz	Flansa										Suruburi			
		Dz	Do	do	H	g	D ₂	h	R	s*	Suprafata D ₁ f		Masa kg	n	filet
10	14	90	60	14	35	14	25	6	4	1,8	40	2	0,58	4	M12
	28						0,58								
15	20	95	65	14	35	14	30	6	4	2	45	2	0,65	4	M12
	32						0,65								
20	25	105	75	14	38	16	38	6	4	2,3	58	2	0,95	4	M12
	40						0,95								
25	30	115	85	14	38	16	42	6	4	2,6	68	2	1,14	4	M12
	45						1,12								
32	38	140	100	18	40	16	52	6	6	2,6	78	2	1,69	4	M16
	56						1,65								
40	44,5	150	110	18	42	16	60	7	6	2,6	88	3	1,86	4	M16
	48,3						1,8								
50	57	165	125	18	45	18	72	8	6	2,9	102	3	2,53	4	M16
	60,3						2,47								
65	76,1	185	145	18	45	18	90	10	6	2,9	122	3	3,06	4	M16
80	88,9	200	160	18	50	20	105	10	8	3,2	138	3	3,7	8	M16
100	108	220	180	18	52	20	125	12	8	3,6	158	3	4,62	8	M16
	114,3						4,54								
125	133	250	210	18	55	22	150	12	8	4	188	3	6,3	8	M16
	139,7						5,9								
150	159	285	240	22	55	22	175	12	10	4,5	212	3	7,75	8	M20
	168,3						7,36								
175	193,7	315	270	22	60	24	210	12	10	5,4	242	3	9,85	8	M20
200	219,1	340	295	22	62	24	235	16	10	5,9	268	3	11	12	M20
250	273	405	355	26	70	26	292	16	12	6,3	320	3	15,6	12	M24
300	323,9	460	410	26	78	28	344	16	12	7,1	378	4	22	12	M24
350	355,6	520	470	26	82	30	390	16	12	8	438	4	31,2	16	M24
400	406,4	580	525	30	85	32	445	16	12	8	490	4	39,3	16	M27
500	508	715	650	33	90	34	548	16	12	8	610	4	61	20	M30
600	610	840	770	36	95	36	652	18	12	8,8	725	5	75,4	20	M33
700	711	910	840	36	100	36	755	18	12	8,8	795	5	77	24	M33
800	813	1025	950	39	105	38	855	20	12	10	900	5	101	24	M36
900	914	1125	1050	39	110	40	955	20	12	10	1000	5	122	28	M36
1000	1016	1255	1170	42	120	42	1058	22	16	10	1115	5	162	28	M39
1200	1220	1485	1390	48	130	48	1262	30	16	12,5	1330	5	243	32	M45
1400	1420	1685	1590	48	145	52	1465	30	16	14,2	1530	5	323	36	M45

* Grosimea gatului „s” poate fi schimbata si depinde de grosimea peretelui tevii cu care se imbrina.

Flansa cu gat



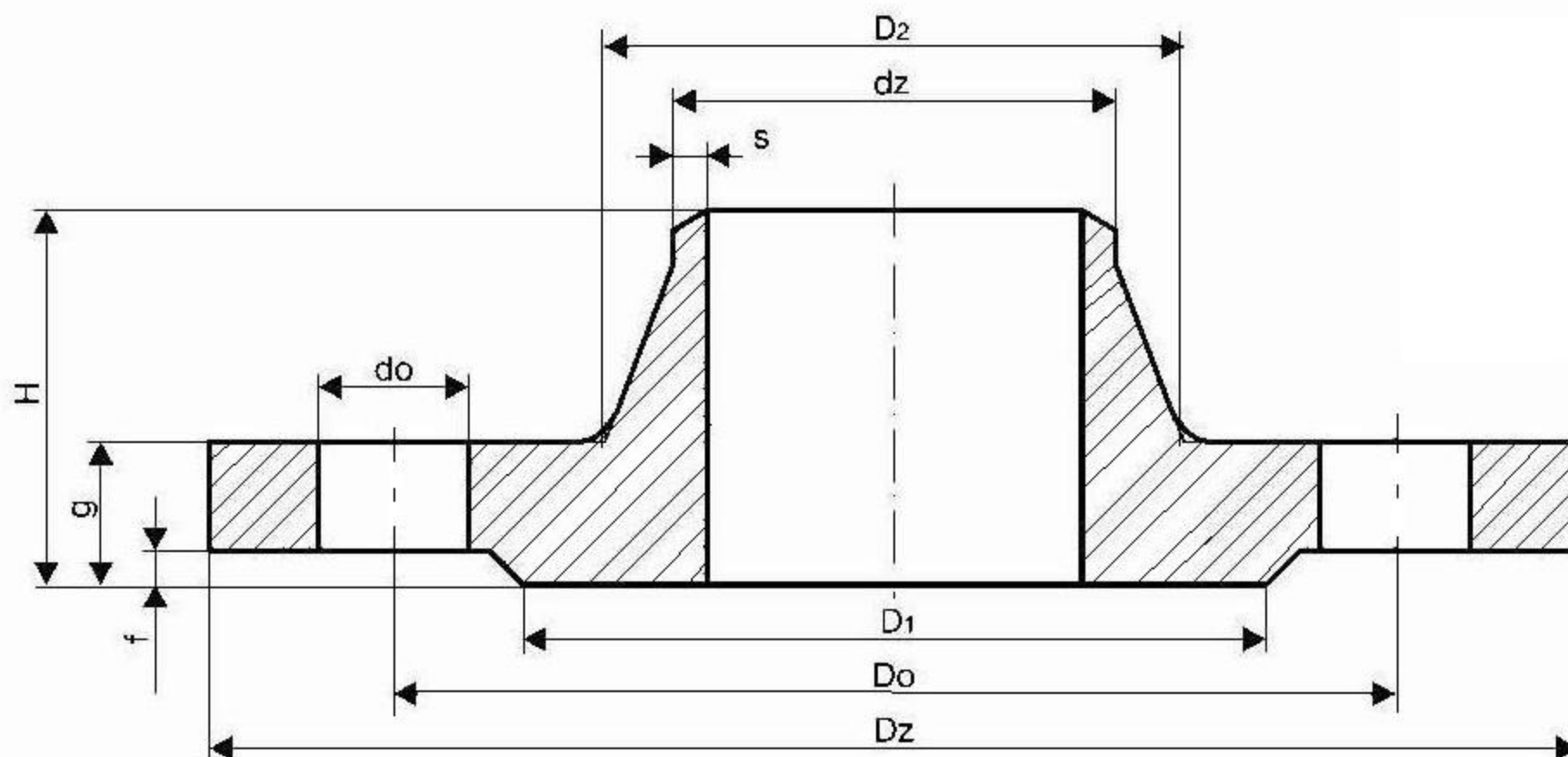
Flansa cu gat conform DIN 2634

Presiune nominala PN 25															
Diam. nom. DN	Teava	Flansa										Suruburi			
	dz	Dz	Do	do	H	g	D ₂	h	R	s*	Suprafata		Masa kg	n	filet
												D ₁	f		
10	14														
	17,2														
15	20														
	21,3														
20	25														
	26,9														
25	30														
	33,7														
32	38														
	42,4														
40	44,5														
	48,3														
50	57														
	60,3														
65	76,1														
80	88,9														
100	108														
	114,3														
125	133														
	139,7														
150	159														
	168,3														
175	193,7	330	280	26	75	28	218	15	10	5,6	248	3	13,4	12	M24
200	219,1	360	310	26	80	30	244	16	10	6,3	278	3	17	12	M24
250	273	425	370	30	88	32	298	18	12	7,1	335	3	24,4	12	M27
300	323,9	485	430	30	92	34	352	18	12	8	395	4	31,2	16	M27
350	355,6	555	490	33	100	38	398	20	12	8	450	4	47,2	16	M30
400	406,4	620	550	36	110	40	452	20	12	8,8	505	4	61,7	16	M33
500	508	730	660	36	125	44	558	20	12	10	615	4	89,6	20	M33
600	610	845	770	39	125	46	660	20	12	11	720	5	104	20	M36
700	711	960	875	42	125	46	760	20	12	12,5	820	5	136	24	M39
800	813	1085	990	48	135	50	865	22	12	14,2	930	5	186	24	M45
900	914	1185	1090	48	145	54	968	24	12	16	1030	5	236	28	M45
1000	1016	1320	1210	56	155	58	1070	24	16	17,5	1140	5	307	28	M52

Pentru flansa DN 10 – DN 175
sunt obligatorii dimensiunile corespunzatoare presiunii PN 40
conform DIN 2635

* Grosimea gatului „s” poate fi schimbata si depinde de grosimea peretelui tevii cu care se imbrina.

Flansa cu gat



Flansa cu gat conform DIN 2635

Presiune nominala PN 40															
Diam. nom. DN	Teava		Flansa										Suruburi		
	dz	Dz	Do	do	H	g	D ₂	h	R	s*	Suprafata		Masa kg	n	filet
											D ₁	f			
10	14,0	90	60	14	35	16	25	6	4	1,8	40	2	0,67	4	M12
	28						0,66								
15	20,0	95	65	14	38	16	30	6	4	2,0	45	2	0,76	4	M12
	32						0,75								
20	25,0	105	75	14	40	18	38	6	4	2,3	58	2	1,07	4	M12
	40						1,06								
25	30,0	115	85	14	40	18	42	6	4	2,6	68	2	1,3	4	M12
	46						1,29								
32	38,0	140	100	18	42	18	52	6	6	2,6	78	2	1,89	4	M16
	56						1,86								
40	44,5	150	110	18	45	18	60	7	6	2,6	88	3	2,33	4	M16
	64						2,25								
50	57,0	165	125	18	48	20	72	8	6	2,9	102	3	2,82	4	M16
	75						2,79								
65	76,1	185	145	18	52	22	90	10	6	2,9	122	3	3,74	8	M16
80	88,9	200	160	18	58	24	105	12	8	3,2	138	3	4,75	8	M16
100	108,0	235	190	22	65	24	128	12	8	3,6	162	3	6,52	8	M20
	134						6,44								
125	133,0	270	220	26	68	26	155	12	8	4,0	188	3	9,07	8	M24
	162						8,88								
150	159,0	300	250	26	75	28	182	12	10	4,5	218	3	11,85	8	M24
	192						11,45								
175	193,7	350	295	30	82	32	218	15	10	5,6	260	3	18,2	12	M27
200	219,1	375	320	30	88	34	244	16	10	6,3	285	3	21,5	12	M27
250	273,0	450	385	33	105	38	306	18	12	7,1	345	3	34,9	12	M30
300	323,9	515	450	33	115	42	362	18	12	8,0	410	4	49,7	16	M30
350	355,6	580	510	36	125	46	408	20	12	8,8	465	4	68,1	16	M33
400	406,4	660	585	39	135	50	462	20	12	11,0	535	4	96,5	16	M36
500	508,0	755	670	42	140	52	562	20	12	14,2	615	4	117	20	M39

* Grosimea gatului „s” poate fi schimbata si depinde de grosimea peretelui tevii cu care se imbina.

Executie standard: suprafata de etansare C este conform DIN 2526, material P245GH conform EN 10222-2 sau C22.8 conform DIN 17243

Cum trebuie comandat:

- flansa cu gat, numarul standardului, de exemplu DIN 2633,
- simbolul suprafetei de etansare conform DIN 2526,
- presiunea nominala PN,
- diametrul nominal DN,
- diametrul exterior si grosimea gatului,
- tipul de material,
- tipul documentelor de control conform cu EN 10204.

Note:

Dimensiunile de mai sus sunt prezentate pe baza standardului. Aceasta nu inseamna ca ele sunt disponibile pentru a fi livrate intotdeauna. Putem de asemenea sa furnizam flanse din alte materiale, de exemplu P355NH conform EN-10028-3, 18G2A conform PN-86/H-84018.