

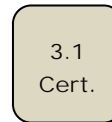
ROBINETS 780-781XS AVEC ACTIONNEUR PNEUMATIQUE AP

CARACTERISTIQUES

Les robinets à tournant sphérique 3 voies inox 780XS+AP (perçage en L) et 781XS+AP (perçage en T) permettent d'assurer les fonctions de mélange, de répartition ou de décharge automatique des conduites de fluides industriels non chargés. Le robinet est à passage réduit et dispose d'un dispositif antistatique. Il est homologué CE et ATEX. La platine ISO 5211 permet le montage direct de l'actionneur. La motorisation pneumatique est disponible en double et simple effets avec de nombreuses options.

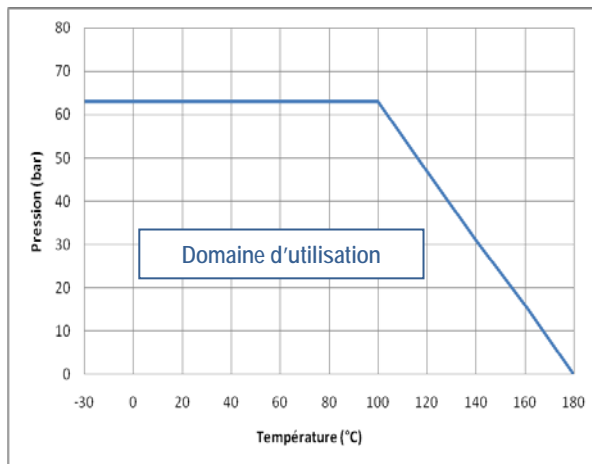
MODELES DISPONIBLES

780 XS : perçage en L / 781 XS : perçage en T
Corps en acier inoxydable 1.4408
Diamètres ¼" à 2"
Raccordements taraudés G



LIMITES D'EMPLOI

Pression du fluide : PS	63 bar (20°C)
Température du fluide : TS	- 30°C / +180°C
Température ambiante	- 20°C / + 80°C
Air comprimé moteur	mini 6 bar / maxi 10 bar



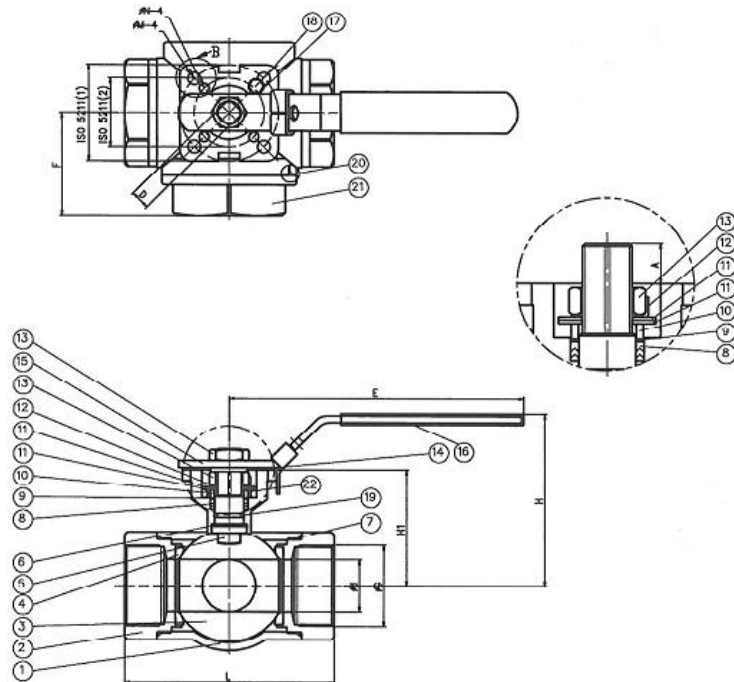
DIRECTIVES ET NORMES DE CONSTRUCTION

	Norme	ON		Norme
Directive CE pression 97/23	¼" à 1" : non soumis		Test final	EN 12266
	1" ¼ à 2" : catégorie III	TÜV 0035	Certificat matière	EN 10204
Dimensionnement	EN 12516-1		Racc. Motorisation	ISO 5211
Nuances des aciers	EN 1503-1		Racc. pilote actionneur	NAMUR
Directive ATEX	II 2G/D Tx zones 1,2,21 et 22	SIRA 0518	Racc. boîtier fins de course	VDI/VDE 3845
	EN 13463-1 et 5		Niveau SIL 3 (actionneur seul)	EN 61508

ROBINETS 780-781XS AVEC ACTIONNEUR PNEUMATIQUE AP

CONSTRUCTION

n°	Item	Matière	n°	Item	Matière
1	Corps	acier inoxydable 1.4408	12	Rondelle de blocage	acier inoxydable 304
2	Embouts latéraux	acier inoxydable 1.4408	13	Ecrou de levier	acier inoxydable 304
3	Sphère	acier inoxydable 1.4408	14	Rondelle	acier inoxydable 304
4	Sièges	PTFE	15	Levier	acier inoxydable 304
5	Tige	acier inoxydable 316	16	Manchette	PVC
6	Joint d'axe	PTFE	17	Butée	acier inoxydable 304
7	Joints de corps	PTFE	18	Ecrou	acier inoxydable 304
8	Garniture de presse-étoupe	PTFE	19	O-ring	FKM
9	Rondelle	TFM 1600	20	Joint de corps	PTFE
10	Entretoise	acier inoxydable 304	21	Embout central	acier inoxydable 1.4408
11	Rondelle Belleville	acier inoxydable 304	22	Ressort	acier inoxydable 304



DIMENSIONS (mm)

DN	1/4"	3/8"	1/2"	3/4"	1"	1" 1/4	1" 1/2	2"
D	11	11	12,5	16	20	25	32	38
L	75,7	75,7	75,7	86,6	103	118,2	125,8	149
H	64,9	64,9	64,9	71,6	94,3	100	115,7	124,9
F	38,3	38,3	38,3	44,7	50,8	57,7	62,6	74,3
A	8,2	8,2	8,2	9,0	11,5	11,5	15,1	15,1
E	132	132	132	132	180	180	225	225
H1	36,8	36,8	36,8	44,1	55,1	60,7	75,2	84,4
D	9	9	9	9	11	11	14	14
ISO	F03/F04	F03/F04	F03/F04	F03/F04	F04/F05	F04/F05	F05/F07	F05/F07
Poids (kg)	0,33	0,33	0,33	0,5	0,9	1,7	2,2	3,8

ROBINETS 780-781XS AVEC ACTIONNEUR PNEUMATIQUE AP

MOTORISATION PNEUMATIQUE AP

La motorisation ALPHAIR proposée en standard s'entend pour :

- actionneur type piston-crémaillère en aluminium anodisé,
- coefficient de sécurité 1,3 minimum par rapport au couple nominal du robinet,
- air moteur sec non lubrifié 6 bar,
- différence de pression amont / aval $\Delta P=10$ bar max.

Le montage de l'actionneur est direct (sauf DN ½ et ¾" avec actionneur SE, montage avec arcade selon EN 15081).

DN	Double effet	V (litres)	Temps (s)*	Simple effet	V (litres)	Temps (s)*
¼"	AP 42	0,18	1	APS 42/6	0,18	1
3/8"	AP 42	0,18	1	APS 42/6	0,18	1
½"	AP 42	0,18	1	APS 42/6	0,18	1
¾"	AP 42	0,18	1	APS 63/6	0,45	1
1"	AP 42	0,18	1	APS 63/6	0,45	1
1 ¼"	AP 63	0,45	1	APS 75/6	0,61	1
1 ½"	AP 63	0,45	1	APS 85/6	0,98	1
2"	AP 75	0,61	1	APS100/6	1,80	2

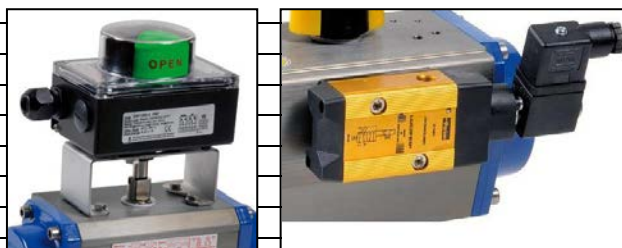
Pour toute autre condition de service, nous consulter.

*temps indicatif de l'actionneur à vide

OPTIONS DE MOTORISATION

Il existe une multitude d'options pour lesquelles nous vous demandons de consulter notre service commercial :

1	actionneurs dimensionnés pour pression d'air comprimé 3,4 ou 5 bar
2	actionneur dimensionné pour différence de pression amont / aval ΔP supérieure à 10 bar
3	actionneur avec revêtements spéciaux, actionneur en inox
4	actionneur pour températures ambiantes très basses (-60°C) ou très hautes (+150°C)
5	robinet automatique de sécurité avec coefficient de sécurité renforcé et temps de fermeture < 1 s,
6	arcade de dispersion thermique pour les fluides à température élevée
7	rehausse inox hauteur 100 mm pour passage de calorifuge
8	version spéciale pour zones ATEX
9	commande manuelle par réducteur débrayable
10	filtre-régulateur d'air comprimé
11	Electro-distributeurs de pilotage tous types
12	boîtiers fin de course tous types
13	Positionneur tous types
14	échappement rapide
15	limiteurs de débit – freins d'échappement
16	air lock

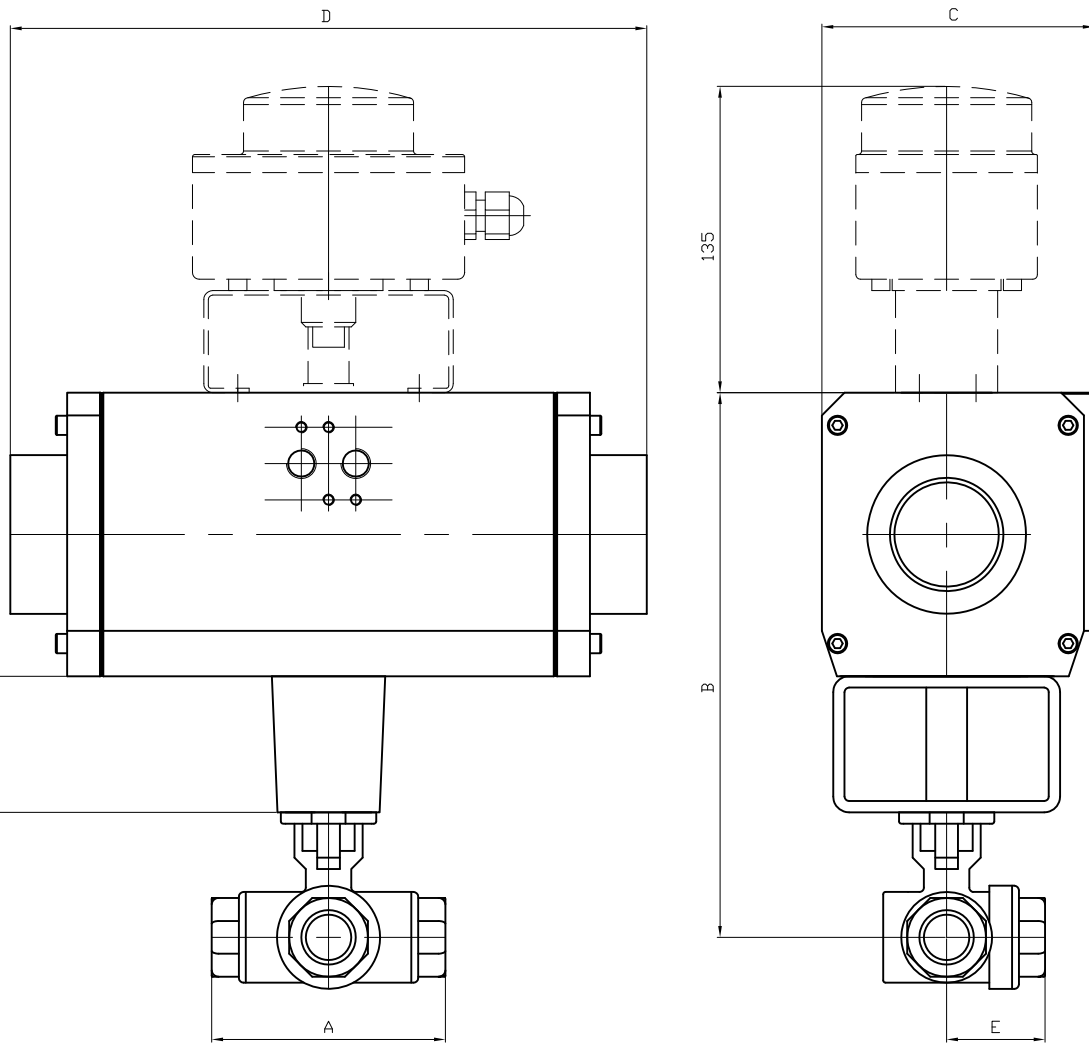


INSTALLATION EN ZONE ATEX

En cas d'installation du robinet automatique 780XS+APS en zones ATEX 1,2, 21 ou 22, il est nécessaire de le spécifier à la commande. Nos services procéderont à la vérification de l'assemblage, à la mise en place d'une tresse de masse et produiront un certificat d'assemblage. Ces opérations sont effectuées en atelier par nos techniciens agréés. Nous consulter.

Il est également nécessaire de suivre les instructions spéciales de montage et d'entretien des vannes motorisées en zone ATEX.

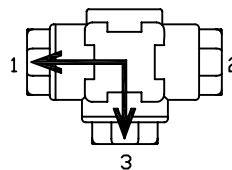
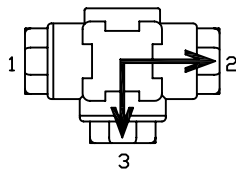
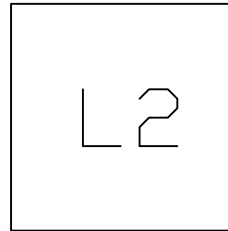
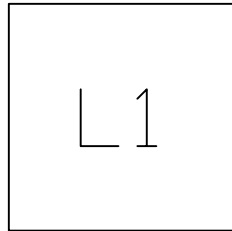
60 Seulement pour DN20+APS63



DN	08		10		15		20		25		32		40		50	
ALPHAIR	AP42	APS42	AP42	APS42	AP42	APS42	AP42	APS63	AP42	APS63	AP63	APS75	AP63	APS85	AP75	APS100
A	75.7	75.7	75.7	75.7	75.7	75.7	86.6		103		118.2		125.8		149	
B	93.8	93.8	93.8	93.8	93.8	93.8	101.1	187.1	112.1	138.1	143.7	160.7	158.2	185.2	184.4	209.4
C	60.5	60.5	60.5	60.5	60.5	60.5	60.5	86	60.5	86	86	94	86	104	94	120
D	153.5	153.5	153.5	153.5	153.5	153.5	153.5	155.5	153.5	155.5	155.5	210	155.5	228	210	280.5
E	38.3	38.3	38.3	38.3	38.3	38.3	44.7		50.8		57.7		62.6		74.3	

780XS PERÇAGE EN L

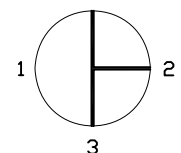
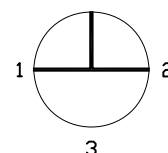
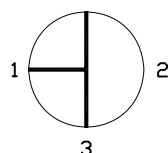
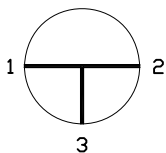
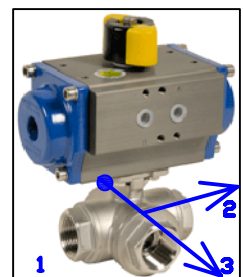
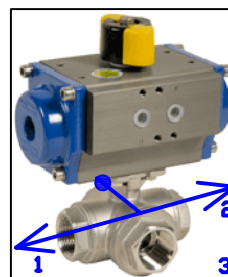
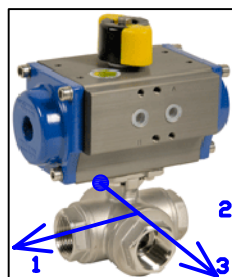
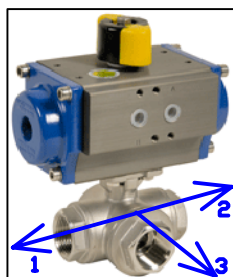
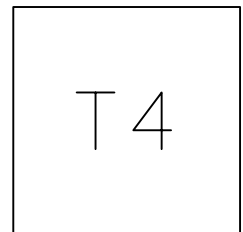
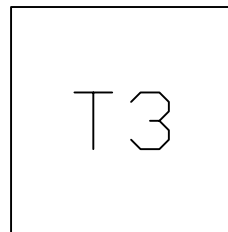
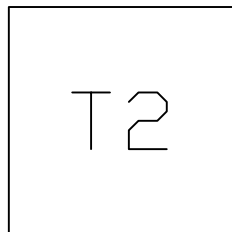
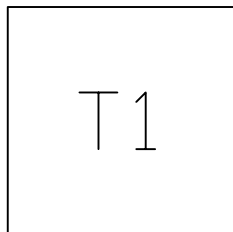
Pour commander indiquer 2 positions successives



ACTIIONNEUR SIMPLE EFFET : Fermeture dans le sens horaire,
sens inverse: plus value,nous consulter.

781XS PERÇAGE EN T

Pour commander indiquer 2 positions successives



ACTIIONNEUR SIMPLE EFFET : Fermeture dans le sens horaire,
sens inverse: plus value,nous consulter.

ACTIONNEURS PNEUMATIQUES ALPHAIR

CARACTÉRISTIQUES

L'actionneur ALPHAIR est un actionneur pneumatique 90° normalisé destiné à la motorisation simple et double effet des vannes 1/4 de tour. Fonctionnant sur la technologie piston-crémaillère, l'actionneur AP est construit avec corps et flasques en aluminium. Le revêtement anodisé offre une bonne résistance à la corrosion. La fiabilité de cet actionneur permet son utilisation sur plusieurs centaines de milliers de manœuvres sans entretien. Indicateur de position en standard. Graissé au montage, l'actionneur doit être alimenté par de l'air sec filtré, lubrifié ou non.



NORMES DE CONSTRUCTION

Raccordement à la vanne selon ISO 5211/DIN 3337.
Raccordement de l'électrodistributeur selon NAMUR.
Axe sortant selon VDI/VDE 3845.

LIMITES D'EMPLOI

Pression minimum d'alimentation : 1 bar.
Pression maximum d'alimentation : 10 bar.
Température minimum extérieure : -20°C.
Température maximum extérieure : +80°C.

MODÈLES DISPONIBLES

AP : actionneur double effet jusqu'à 3200 Nm.
APS : actionneur simple effet jusqu'à 1500 Nm.
(Valeur pour pression d'alimentation 6 bar.)
APINOX : actionneur simple ou double effet tout inox.

CONSTRUCTION

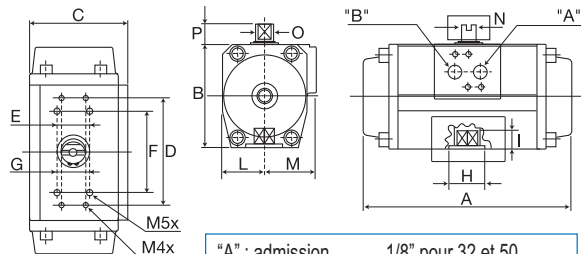
Corps	Aluminium ASTM 6063
Flasques	Aluminium ASTM B179
Pistons	Aluminium ASTM B179
Pignons	Acier nickelé
Vis	Inox AISI 304
Ressort	Acier allié vernissé
Joint d'étanchéité	NBR

INSTALLATION ET ENTRETIEN

Consulter la notice IME 1710.

PIÈCES DÉTACHÉES

Item	Code
Kit de joints pour AP 32	041202
Kit de joints pour AP 42	041228
Kit de joints pour AP 50	041203
Kit de joints pour AP 63	041204
Kit de joints pour AP 75	041205
Kit de joints pour AP 85	041206
Kit de joints pour AP 100	041207
Kit de joints pour AP 115	041208
Kit de joints pour AP 125	041209
Kit de joints pour AP 145	041210
Kit de joints pour AP 160	041211
Kit de joints pour AP 180	041229
Kit de joints pour AP 200	041212
Kit de joints pour AP 240	041230
Kit de joints pour AP 270	041213
Kit de joints pour AP 330	041231



"A" : admission 1/8" pour 32 et 50
"B" : échappement 1/4" pour autres modèles

DIMENSIONS (mm)

	AP 032	AP 42	AP 050	AP 063	AP 075	AP 085	AP 100	AP 115	AP 125	AP 145	AP 160	AP 180	AP 200	AP 240	AP 270	AP 330
A	117	160	153,5	155,5	210	228	280,5	310	362	390	462	474	575	604	685	850
B	45	57	67	83	100	110	125	142	155	175	196	220	240	298	332	414
C	48	61	75	86	94	104	120	134	141	163	176	196	220	300	352	400
D	-	-	-	-	105	105	105	139	139	139	139	139	139	-	-	-
E	-	-	-	-	22	22	22	22	22	22	22	22	22	-	-	-
F	50	80	80	80	80	80	80	130	130	130	130	130	130	130	130	130
G	25	30	30	30	30	30	30	30	30	30	30	30	30	30	30	30
H	-	25	30	35	35	40	55	55	55	70	75	100	100	100	130	130
I	10	13	13	16	20	20	20	25	25	30	30	39	39	39	50	50
L	22,5	27	33,5	38	42,5	49	55	63,5	69,5	80	88	98	110	150	166	190
M	25,5	33,5	41,5	48	51,5	55	65	70,5	71,5	83	88	98	110	150	166	210
N	8	8	8	8	14	14	14	27	27	27	27	32	32	32	55	55
O	12	12	12	12	18	18	18	36	36	36	36	42	42	60	80	80
P	20	20	20	20	20	20	20	30	30	30	50	50	50	50	50	50
∅	09	11	11	14	17	17	17	22	22	27	27	36	36	36	46	46
ISO 5211	F03	F03/05	F03/05	F05	F05/07	F05/07	F07/10	F07/10	F07/10	F10/12	F12	F14	F14	F14	F16	F16

OPTIONS

Revêtement nickelé.
Revêtement vernissé.
Revêtement PTFE.
Joints spéciaux pour températures extrêmes.
Boîtier contacts fin de course mécaniques.
Boîtier contacts fin de course inductifs.
Boîtier contacts fin de course pneumatiques.
Electrodistributeurs NAMUR.
Positionneur PN et E/PN.
Limiteur de débit.
Freins d'échappement.
Actionneur 120°.
Actionneur 180°.

ACTIONNEURS PNEUMATIQUES ALPHAIR

DOUBLE EFFET - VALEURS DE COUPLE (Nm)

	1	2	3	4	5	6	7	8	9	10
AP 032	-	-	-	5,0	6,3	7,6	8,8	10,0	11,4	12,6
AP 042	-	-	6,5	8,7	10,9	13,0	15,2	17,3	19,5	21,7
AP 050	3,0	6,1	9,2	12,3	15,4	18,5	21,5	24,6	27,7	30,8
AP 063	5,5	11,0	16,5	22,0	27,5	33,0	38,5	44,0	49,5	55,0
AP 075	11,7	23,4	35,1	46,8	58,5	70,2	81,9	93,6	105,3	117,0
AP 085	17,8	35,6	53,4	71,2	89,0	106,9	124,7	142,4	160,3	178,1
AP 100	27,7	55,4	89,2	110,9	138,6	166,4	194,1	221,8	249,5	227,3
AP 115	45,7	91,5	137,2	183,0	228,7	274,5	320,2	366,0	411,7	457,5
AP 125	60,1	120,3	180,5	240,7	300,9	361,1	421,2	481,4	541,6	601,8
AP 145	86,7	173,4	260,1	346,8	433,5	520,2	606,9	693,6	780,3	867,0
AP 160	118,3	236,7	355,0	473,4	591,7	710,1	828,4	946,8	1065,1	1183,5
AP 180	159,6	319,3	479,0	638,6	798,3	958,0	1118,0	1277,0	1437,0	1597,0
AP 200	221,8	443,7	665,6	887,5	1109,4	1331,3	1553,1	1775,0	1996,9	2218,8
AP 240	372,5	745,0	1117,6	1490,2	1862,7	2235,3	2607,8	2980,4	3352,9	3725,4
AP 270	539,2	1078,4	1617,6	2156,8	2696,0	3235,2	3774,4	4313,6	4852,8	5392,0
AP 330	976,5	1953,0	2929,5	3906,0	4882,4	5858,9	6835,4	7811,9	8788,4	9764,9

SIMPLE EFFET - VALEURS DE COUPLE (Nm)

Type	Force du ressort		Nombre de ressorts	Alimentation d'air en bar											
	90°	0°		3		4		5		6		7		8	
				0°	90°	0°	90°	0°	90°	0°	90°	0°	90°	0°	90°
APS 042	4,5	2,5	2	4,0	2,0	6,2	4,2	8,4	6,4	10,6	8,6	12,7	10,7	14,9	12,9
	6,8	3,8	3			5,0	2,0	7,1	4,1	9,3	6,3	11,5	8,5	13,7	10,7
	9,0	5,0	4							8,1	4,1	10,2	6,2	12,4	8,4
APS 050	5,7	3,5	3	5,7	3,5	8,9	6,6	12,0	9,6	15,1	12,7	18,1	15,7	21,2	18,8
	7,7	4,7	4			7,7	4,7	10,8	7,7	13,9	10,8	16,9	13,8	20,0	16,9
	9,6	5,8	5					9,6	5,8	12,7	8,9	15,7	11,9	18,8	15,0
	11,5	7,0	6					8,4	3,9	11,5	7,0	14,5	10,0	17,6	13,1
APS 063	10,2	7,2	3	9,4	6,3	14,9	11,7	20,4	17,2	25,9	22,7	31,4	28,2	36,9	33,7
	13,7	9,7	4			12,3	8,3	17,8	13,8	23,3	19,3	28,8	24,8	34,3	30,3
	17,1	12,1	5					15,4	10,4	20,9	15,9	26,4	21,4	31,9	26,9
	20,5	14,5	6					13,0	7,0	18,5	12,5	24,0	18,0	29,5	23,5
APS 075	22,5	12,6	3	22,5	12,6	34,2	24,4	46,0	36,1	57,7	47,8	69,4	59,5	81,1	71,2
	30,0	16,9	4			30,0	16,9	41,8	28,6	53,5	40,3	65,2	52,0	76,9	63,7
	37,6	21,1	5					37,6	21,1	49,3	32,8	61,0	44,5	72,7	56,2
	45,1	25,3	6					33,4	13,6	45,1	25,3	56,8	37,0	68,5	48,7
APS 085	34,5	18,9	3	34,5	18,9	52,4	36,7	70,2	54,5	88,0	72,3	105,8	90,1	123,6	107,9
	46,1	25,2	4			46,1	25,2	63,9	43,0	81,7	60,8	99,5	78,6	117,3	96,4
	57,6	31,5	5					57,6	31,5	75,4	49,3	93,2	67,1	111,0	84,9
	69,1	37,8	6					51,5	20,0	69,1	37,8	86,9	55,6	104,7	73,4
APS 100	53,2	30,0	3	53,2	30,0	80,9	57,7	108,7	85,4	136,4	113,1	164,1	140,8	191,8	168,5
	70,9	40,0	4			70,9	40,0	98,7	67,7	126,4	95,4	154,1	123,1	181,8	150,8
	88,7	50,0	5					88,7	50,0	116,4	77,7	144,1	105,4	171,8	133,1
	106,4	60,0	6					78,7	32,2	106,4	60,0	134,1	87,7	161,8	115,4
APS 115	84,3	53,0	3	84,3	53,0	130,0	98,8	175,8	144,5	221,6	190,3	267,3	236,0	313,0	281,7
	112,3	70,7	4			112,3	70,7	158,1	116,4	203,9	162,2	249,6	207,9	295,3	253,6
	140,4	88,3	5					140,4	88,3	186,2	134,1	231,9	179,8	277,6	225,5
	168,5	106,0	6					122,7	60,2	168,5	106,0	214,2	151,7	259,9	197,4
APS 125	116,8	63,7	3	116,8	63,7	177,0	123,9	237,3	184,1	297,5	244,2	357,6	304,3	417,7	364,4
	155,7	85,0	4			155,7	85,0	216,0	145,2	276,2	205,3	336,3	265,4	396,4	325,5
	194,7	106,3	5					194,7	106,3	254,9	166,4	315,0	226,5	375,1	286,6
	233,6	127,5	6					173,4	67,4	233,6	127,5	293,7	187,6	353,8	247,7
APS 145	168,0	102,0	3	158,0	92,0	245,0	179,0	332,0	265,0	418,0	352,0	505,0	439,0	592,0	526,0
	224,0	136,0	4			211,0	123,0	298,0	210,0	384,0	269,0	471,0	383,0	558,0	470,0
	280,0	170,0	5					264,0	154,0	350,0	240,0	437,0	327,0	524,0	414,0
	336,0	204,0	6					230,0	98,0	316,0	184,0	403,0	271,0	490,0	358,0
APS 160	222,4	132,6	3	222,4	132,6	340,7	251,0	459,1	369,3	577,4	487,6	695,7	605,9	814,0	724,2
	296,5	176,9	4			296,5	176,9	414,9	295,2	533,2	413,5	651,5	531,8	769,8	650,1
	370,7	221,1	5					370,7	221,1	489,0	339,4	607,3	457,7	725,6	576,0
	444,8	265,3	6					326,5	147,0	444,8	265,3	563,1	383,6	681,4	501,9
APS 180	287,9	191,0	3	287,9	191,0	447,6	350,7	607,3	510,4	766,9	670,0	926,6	829,7	1068,0	989,1
	383,9	254,7	4			383,9	254,7	543,9	414,4	703,3	574,0	862,9	733,7	1022,3	893,1
	479,9	318,4	5					479,9	318,4	639,6	478,1	792,2	637,7	958,6	797,1
	575,9	382,1	6					416,2	222,4	575,9	382,1	735,6	541,8	894,9	701,1
APS 200	423,6	242,0	3	423,6	242,0	644,7	463,8	867,4	685,8	1089,0	907,7	1311,0	1130,0	1533,0	1351,0
	564,8	322,6	4			564,8	322,6	786,7	544,6	1008,0	766,5	1230,0	988,4	1452,0	1209,0
	706,0	403,4	5					706,0	403,4	927,9	625,3	1150,0	847,2	1372,0	1068,0
	847,2	484,1	6					625,3	262,2	847,2	484,1	1069,0	706,0	1291,0	927,0
APS 240	664,0	453,6	3	664,0	453,6	1036,6	826,2	1409,1	1198,7	1781,7	1571,2	2154,2	1943,8	2526,8	2316,3
	885,4	604,8	4			885,4	604,8	1257,9	977,4	1630,5	1349,9	2003,0	1722,5	2375,6	2095,0
	1106,7	756,0	5					1106,7	756,0	1479,3	1128,6	1851,8	1501,1	2224,4	1873,7
	1328,1	907,2	6					955,5	534,7	1328,1	907,2	1700,6	1279,8	2073,2	1652,3
APS 270	912,5	705,1	3	912,5	705,1	1451,7	1244,3	1990,9	1783,5	2530,1	2322,7	3069,3	2861,9	3608,5	3401,1
	1216,6	940,1	4			1216,7	940,2	1755,9	1479,4	2295,1	2018,6	2834,3	2557,8	3375,5	3097,0
	1520,8	1175,1	5					1520,9	1175,5	2060,1	1714,4	2599,3	2144,4	3138,5	2792,8
	1825,0	1410,2	6					1285,8	871,0	1825,0	1410,2	2364,2	1953,6	2903,4	2488,6
APS 330	1739,5	1193,5	3	1739,5	1193,5	2717,2	2171,1	3694,8	3148,8	4672,5	4126,4	5650,1	5104,1	6627,0	6081,8
	2319,3	1591,3	4			2319,3	1591,3	3297,0	2569,0	4274,6	3546,6	5252,3	4524,3	6230,0	5501,9
	2899,2	1989,1	5					2899,2	1989,1	3876,8	2966,8	4854,5	3944,4	5832,1	4922,1
	3479,0	2386,9	6					2501,3	1409,3	3479,0	2386,9	4456,7	3364,6	5434,3	4342,3

Couple à 90° : couple disponible pour manœuvre avec les ressorts comprimés