

SEPARATEUR DE MANOMETRETYPE MDM 902

PVC-U - PP - PVDF

CARACTERISTIQUES

Les séparateurs de manomètre type MDM 902 sont des appareils destinés à protéger les manomètres ou les transmetteurs de pression sur des réseaux de fluides corrosifs*. Sa conception permet de choisir entre un raccordement mâle ou taraudé G. La membrane EPDM revêtu PTFE permet de résister chimiquement à de nombreux fluides.

*Cf. table de résistance des matériaux Sectoriel



VERSIONS DISPONIBLES

Corps : PVC-U ou PP ou PVDF.

Partie supérieure : PP-FV.

Membrane EPDM revêtu PTFE.

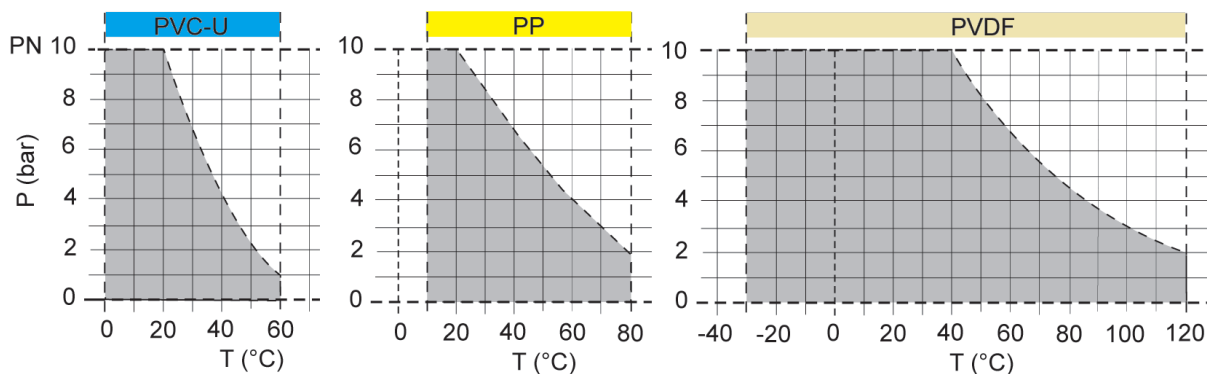
Diamètre : DN20-G1/4" à DN25-G1/2".

Raccordement du procédé embout mâle selon DIN/ISO et taraudé G selon DIN/ISO 228-1.

Raccordement du manomètre : taraudé G selon DIN/ISO 228-1.



LIMITES D'EMPLOI



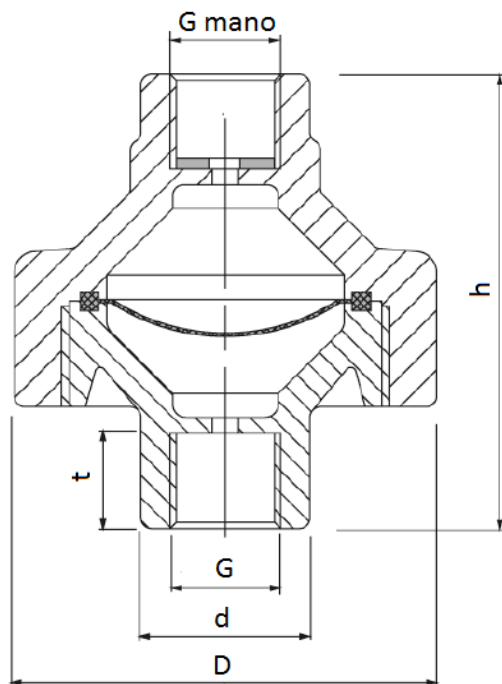
Les limites de chaque matériau sont valables pour les pressions nominales indiquées et pour une durée de sollicitation de 25 ans. Il s'agit ici de valeurs indicatives pour des matières transportées non dangereuses (DIN 2403), pour lesquelles le matériau de la vanne est résistant. Pour l'utilisation sur des températures inférieures à 0°C (+10°C en PP), nous consulter.

SEPARATEUR DE MANOMETRETYPE MDM 902

PVC-U - PP - PVDF

DIMENSIONS (mm)

DN	d	G	G mano	D	h	t
20	25	1/4"	1/4"	80	86	18
20	25	1/4"	1/2"	80	86	18
25	32	1/2"	1/4"	80	86	22
25	32	1/2"	1/2"	80	86	22



OPTIONS

- Raccordement embout taraudé G en NPT.
- Montage manomètre T-meter.