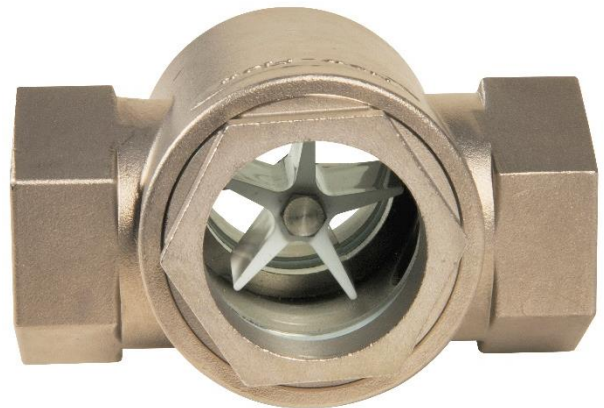


CONTRÔLEUR DE CIRCULATION INOX DOUBLE GLACE A ROTOR FW12

CARACTERISTIQUES

Le contrôleur de circulation type FW-12 est destiné au contrôle visuel de l'écoulement des fluides dans les canalisations. Fabriqué en inox 316 avec un rotor en ABS, il est particulièrement destiné aux fluides de process. Du type double glace, le FW-12 permet une visibilité particulièrement aisée.

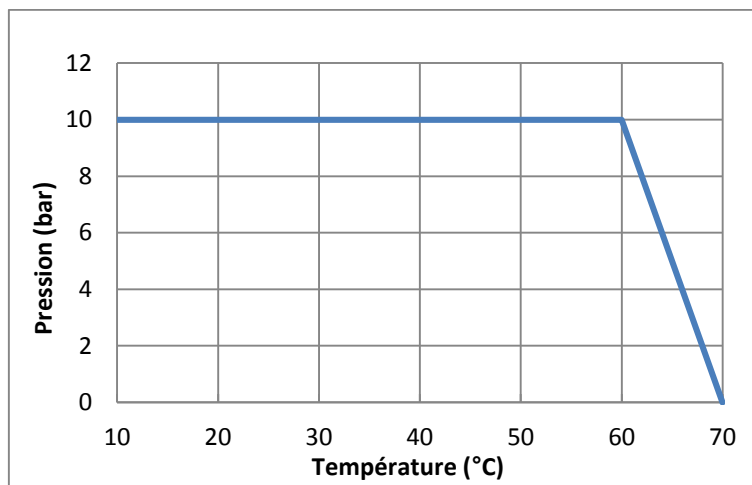


MODELES DISPONIBLES

DN 15 à DN 50
Raccordement taraudé G.

LIMITES D'EMPLOI

PS fluide :	10 Bar
TS fluide :	+ 10 °C / + 70 °C



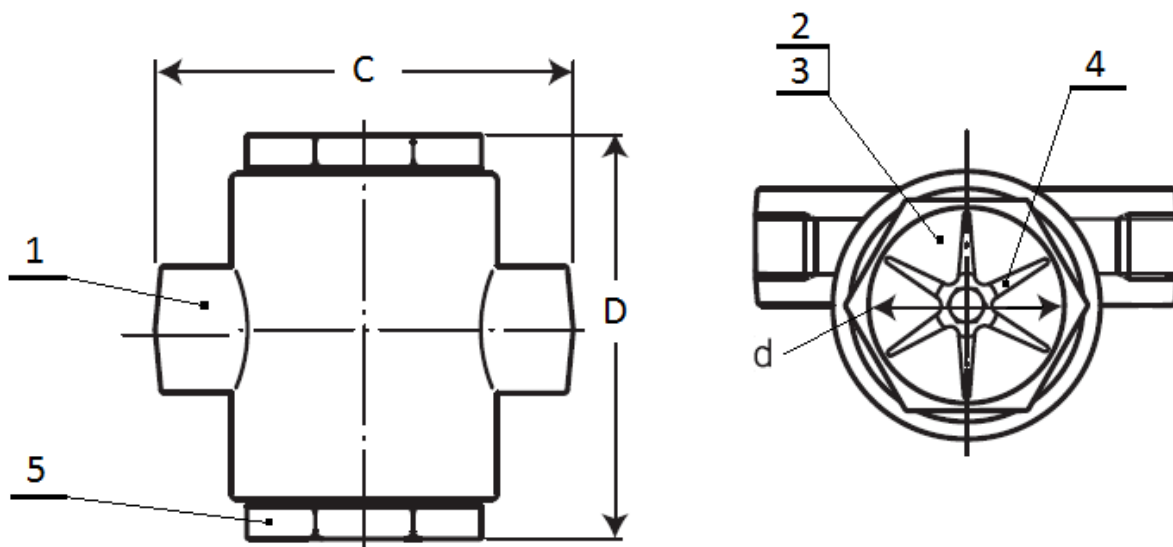
DIRECTIVES ET NORMES DE CONSTRUCTION

OBJET	Norme	ON	OBJET	Norme
Directive CE pression 97/23	DN 15 à 25 : non soumis	1128	Nuances de l'inox	EN 1503-1
	DN 32 à 50 : catégorie I		Dimensionnement	EN 12516-4
Taraudage G	ISO 228		Certificat matière	EN 10204 § 3.1

CONTRÔLEUR DE CIRCULATION INOX DOUBLE GLACE A ROTOR FW12

DIMENSIONS (mm) ET RACCORDEMENTS

DN	15	20	25	32	40	50
C	100	100	109	109	150	150
D	80	80	96	96	110	110
d	40	40	40	40	57	57
G	1/2"	3/4"	1"	1" 1/4	1" 1/2	2"
Poids (kg)	1	1.1	1.23	2.8	2.5	4.1

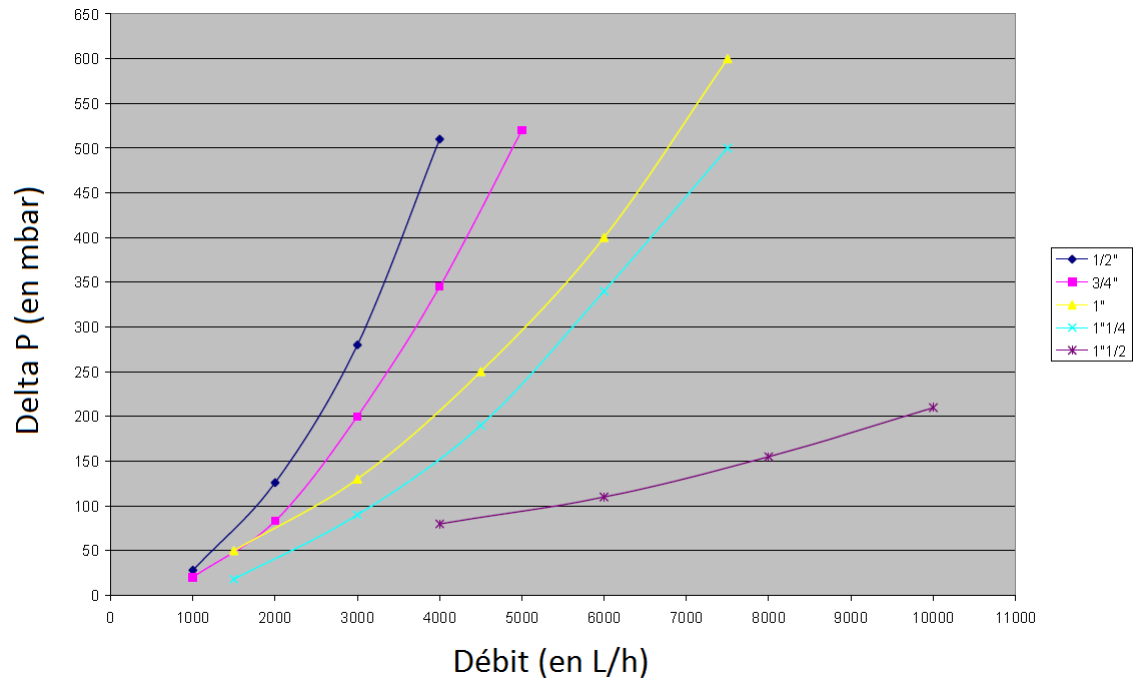


CONSTRUCTION

N°	Désignation	Qté	Matière
1	Corps	1	Acier inoxydable 1.4408
2	Joint de glace	4	PTFE
3	Glace	2	Verre trempé
4	Rotor	1	ABS Blanc
5	Ecrou de serrage	2	Acier inoxydable 1.4408

CONTRÔLEUR DE CIRCULATION INOX DOUBLE GLACE A ROTOR FW12

DIAGRAMME DE PERTES DE CHARGES (mbar)



MONTAGE

- 1 - Avant toute installation, sectionner la tuyauterie en amont et en aval.
- 2 - Dépressuriser et purger la canalisation.
- 3 - Attendre son refroidissement à température ambiante.
- 4 - Porter les équipements de sécurité nécessaires pour ce type d'intervention (gants et lunettes).
- 5 - Montage horizontal ou vertical.
- 6 - Visser le contrôleur sur la tuyauterie en utilisant un joint adapté.
- 7 - Positionner l'appareil de telle sorte que les glaces soient visibles par les opérateurs.

ENTRETIEN

- 1 - Dévisser les écrous de serrage et retirer les joints et les glaces.
- 2 - Nettoyer les parties internes.
- 3 - Vérifier l'état de la glace, détecter tout début de corrosion ou d'érosion éventuelle et la changer en cas de nécessité.
- 4 - Remettre l'installation en service.

PIECES DETACHEES

Kit FW12 (2 Glaces - 4 Joints - 1 Rotor)			
DN	∅	Ep (mm)	Code
15	52	6	981050
20	52	6	
25	52	6	
32	52	6	981051
40	73	10	981052
50	73	10	